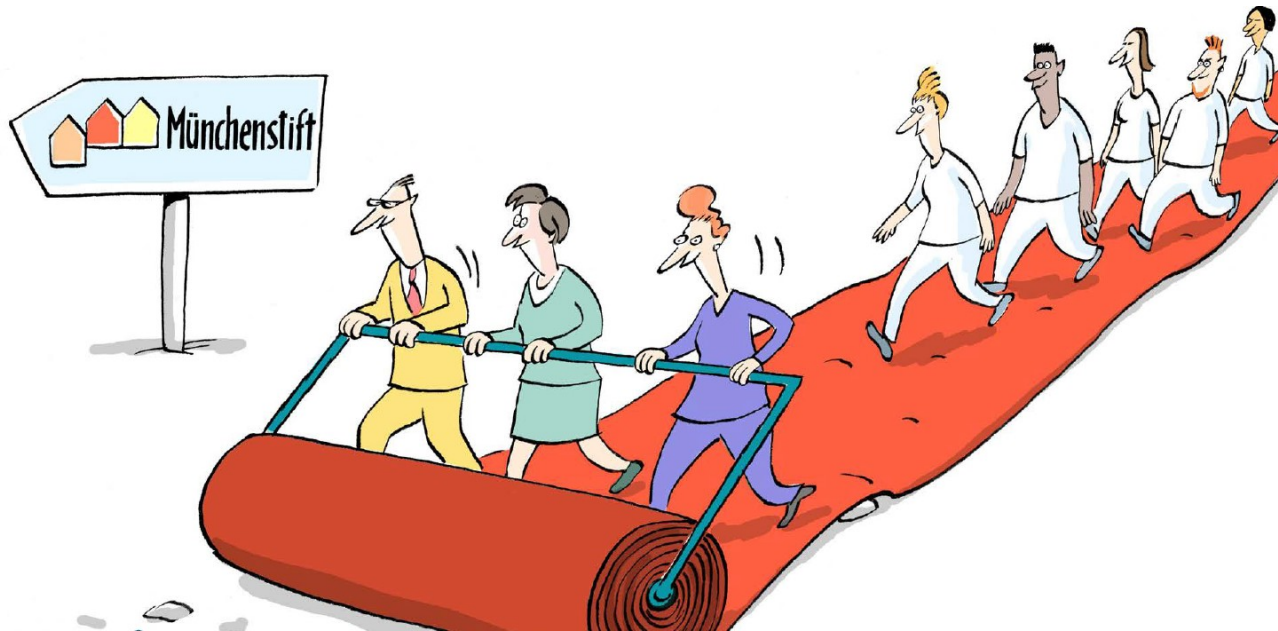




MÜNCHENSTIFT

Individuelles Wohnen und zugewandte
Pflege in unserer Stadt



LZP – Akademische Berufsrollen in der Pflege

Aus der Praxis für die Praxis - Implementierung von AQP in der LZP
Aktueller Stand in der MÜNCHENSTIFT



Die MÜNCHENSTIFT GmbH ...

.... Ist eine 100%ige Tochtergesellschaft der Stadt München

.... besitzt neun stationäre Häuser mit diversen Fachbereichen (Wachkoma, MS, Neuro), fünf ambulante Pflegedienste, drei Tagespflegen und fünf Seniorenwohnheime (u.a. Queer-Quartier)



Unsere Vision

Weil wir Bayerns modernster und bester Pflegeanbieter mit den stolzesten Mitarbeitenden sind, leben bei uns die glücklichsten Bewohner*innen.

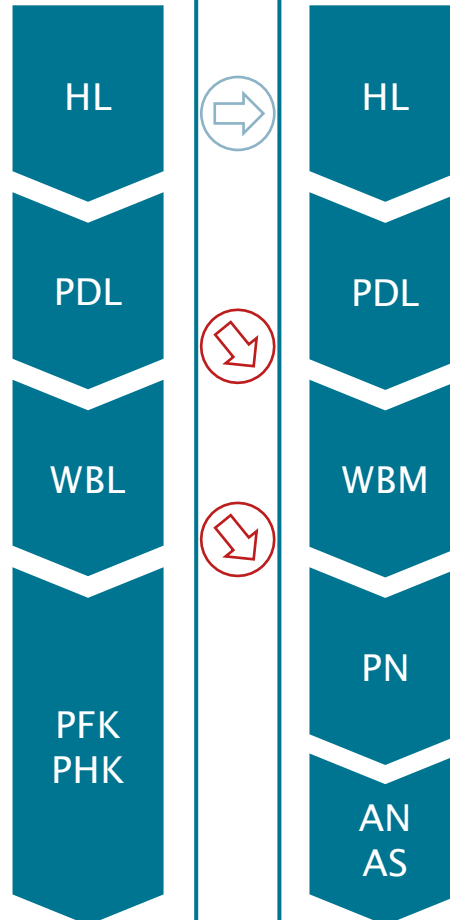
Und wie
machen wir das?





Vorher

- Organisationsverantwortung
- Richtlinienkompetenz
- Verantwortung für die ordnungsgemäße Umsetzung
- Operative Überwachung
- Qualitätscontrolling, Risikomanagement
- Erstellt Pflegeplan, verantwortet Umsetzung
- Verteilt Aufgaben
- Ist erster Ansprechpartner
- Wirkt in der Pflege mit
- Führen Pflege und Betreuung nach Plan aus



Nachher

- Organisationsverantwortung
- Richtlinienkompetenz
- Verantwortung für die ordnungsgemäße Umsetzung
- Operative Überwachung
- Qualitätscontrolling, Risikomanagement
- Erstellt Pflegeplan, verantwortet Umsetzung
- Verteilt Aufgaben
- Ist erste/r Ansprechpartner*in
- Wirkt in der Pflege mit
- Führen Pflege und Betreuung nach Plan aus



Pflegeorganisation Primary Nursing

Was macht die Primary Nurse bei uns?

- Die Primary Nurse übernimmt die operative Verantwortung für den Pflegeprozess für die ihr zugeordneten Bewohner*innen (Vorbehaltsaufgaben)
- Hat den Gesamtüberblick über alle die Bewohner*innen betreffenden Maßnahmen
- Führt ein Kleinteam von 3 bis 4 Mitarbeitenden
- Ist die zentrale Kontaktperson für alle Ärzte, Therapeuten, An- und Zugehörige, Bezugspersonen und Betreuer*innen



Vorsprung durch Personalentwicklung

– Fit für PN-Programm:

- Multiplikator Strukturmodell
- Moderieren & Präsentieren
- Kritikgespräche führen
- Beschwerdemanagement
- MA-Jahresgespräch
- Qualitätsmanagement
- Führungskräfte training/Coaching



Job Enrichment in der MST

Gerontofachkräfte:

Pilotprojekt (Auslöser PeBem Funktionsstelle Multiplikator Geronto):
Kompetenzentwicklung und -erweiterung der Gerontofachkräfte für
spezielle Aufgaben auf dem Wohnbereich, z.B. QS Einsatz
Psychopharmaka, kollegiale Beratung, Unterstützung bei Bildung
von Verstehenshypothesen, DCM, *Freistellung 0,2 VK/Wohnbereich*

Wundexperten

IST: 2 Wundexperten/Haus; Ziel: Pro Wohnbereich ein Wundexperte:
Wundmanagement, Schulung, kollegiale Beratung

Palliative Care Beauftragte & ACP Gesprächsbegleiter*innen

Unterstützung der MA auf den Wohnbereichen durch fachliche
Beratung, Anleitung spezieller Behandlungspflege, Einschätzung von
belastenden Symptomen, Schulungen etc.; Gesundheitliche
Vorausplanung nach §132g SGB V, *volle Freistellung*



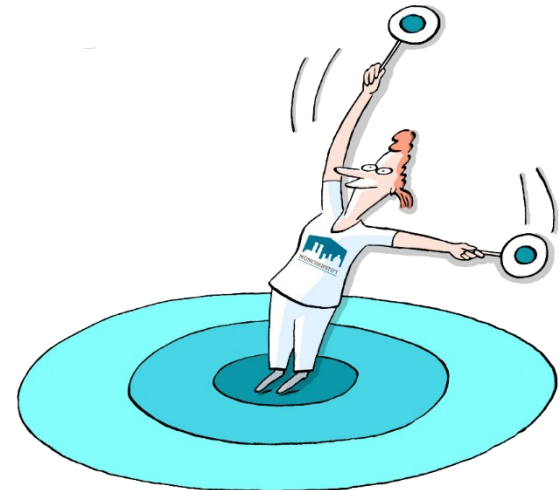


Zentrale Praxisanleiter

Konzeption, Organisation, Pflegepädagogische Begleitung und Qualitätssicherung der generalistischen Ausbildung, *volle Freistellung*

Qualitätsbeauftragte

Controlling und Sicherung Pflege- und Betreuungsqualität, Schulungen Expertenstandards, Qualitätszirkel etc., *volle Freistellung*



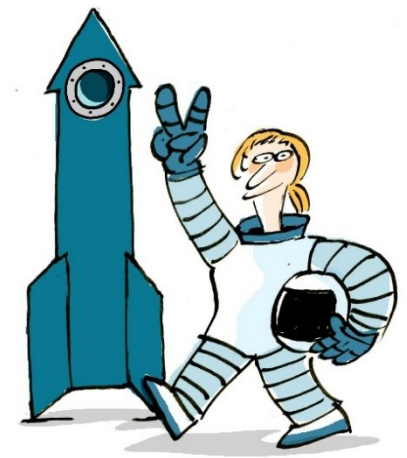


Akademisch qualifizierte Pflegekräfte

Kooperation mit der Hochschule München – Einsatz Studierender in der Münchenstift – Langzeitpflege und Ambulanter Pflegedienst

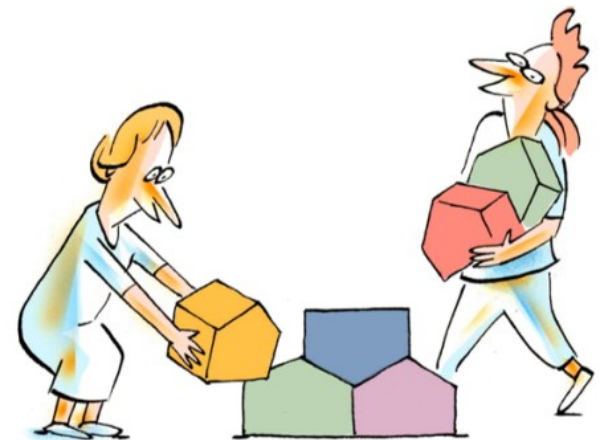
- 2022 5 Studierende
- 2023 9 Studierende
- 2024 8 Studierende
- 2025 sind 7 Studierende eingeplant.
- Insgesamt haben wir 29 Einsätze in der LGP und im AMD mit jeweils mindestens 400 Stunden begleitet.
- Aktuell sind 8 Studierende der Hochschule München (B.Sc. Angewandte Pflegewissenschaft) bei uns unter Vertrag.

Einsatz 1 B.Sc. Pflege als Primary Nurse 2024 scheiterte, da die/der Absolvent*in sich die Arbeit anders vorgestellt hatte.



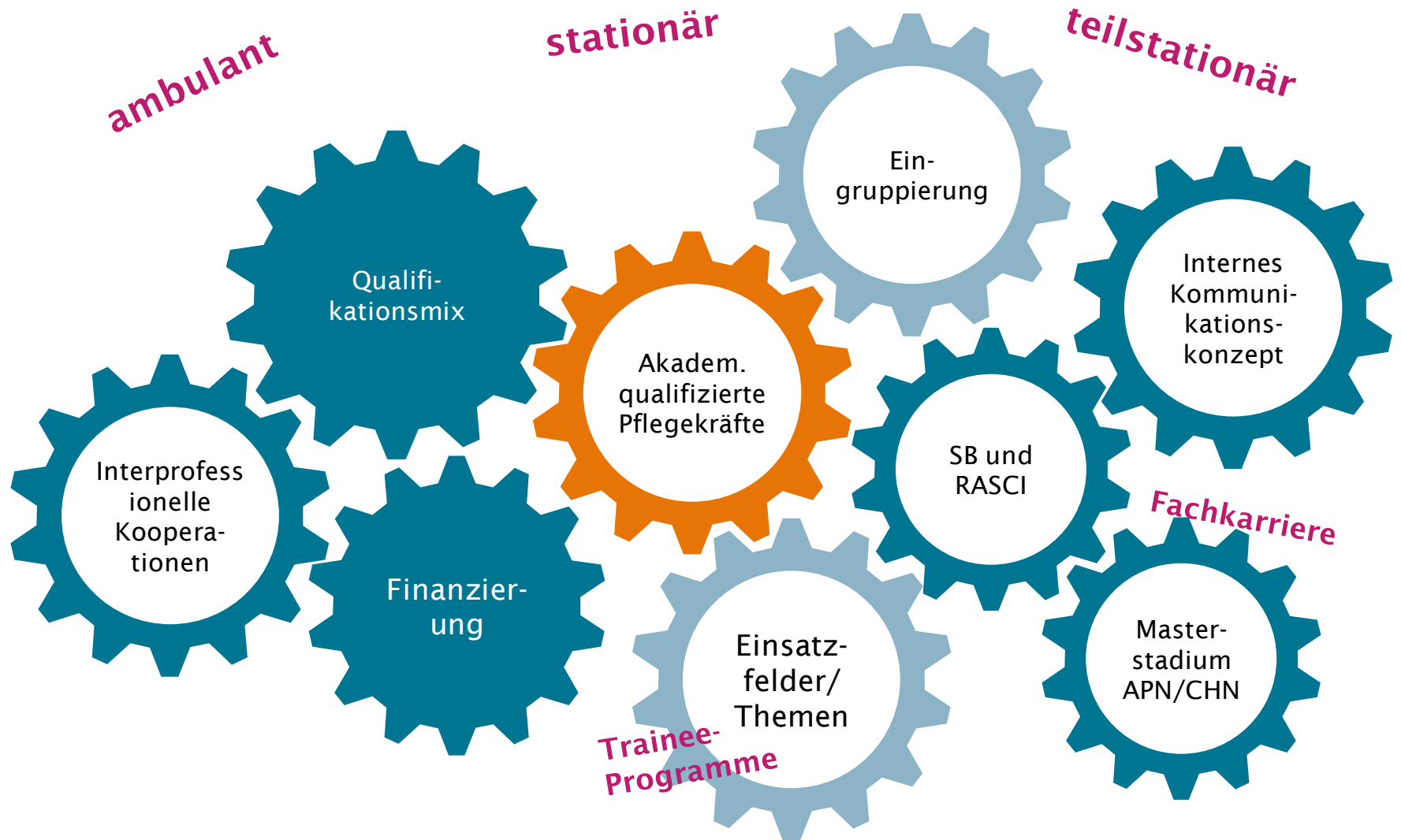
Fragen, die uns beschäftigen

- ? Welche Strategien haben wir um für B.Sc. Pflege attraktiv zu sein?
(Mitarbeiter finden/ Mitarbeiter binden)
- ? Wie könnte der Einsatz von AQPs aussehen?
- ? Was brauchen wir dafür?
- ? Wie binden wir die bestehenden Pflegefachkräfte ein?
- ? Wie gelingt uns eine Zusammenarbeit auf Augenhöhe?
- ? Welche Möglichkeiten eröffnen sich durch das Pflegekompetenzgesetz?
- ? Wie könnten wir APNs und CHNs einsetzen?
- ? Warum bleiben die Absolvent*innen nicht bei uns?
- ? Wie könnte unsere Kommunikation mit den Studierenden an der Hochschule verbessert werden?
- ? Wen betrifft das eigentlich? Ist das ein HR-Thema oder betrifft das die ganze Münchenstift?





Unternehmens-Change ?





Fragen?



© Copyright 2021 – Alle Inhalte, insbesondere Texte, Textteile oder Bildmaterial sind urheberrechtlich geschützt. Alle Rechte einschließlich der Vervielfältigung, Veröffentlichung, Verarbeitung und Übersetzung bleiben vorbehalten. Ohne vorherige schriftliche Zustimmung des Herausgebers, der MÜNCHENSTIFT GmbH, dürfen keine Informationen oder Daten verwendet werden.

MÜNCHENSTIFT GmbH
Gemeinnützige Gesellschaft der Landeshauptstadt
Wohnen und pflegen in der Stadt

Kirchseeoner Straße 3 · 81669 München
Tel.: 089 / 6 20 20 - 340 · Fax: 089 / 6 20 20 - 336
info@muenchenstift.de · www.muenchenstift.de

